



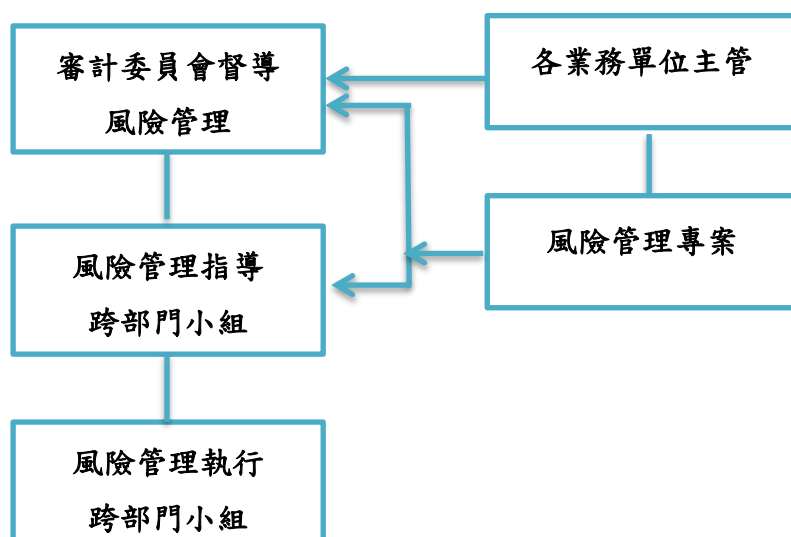
## 風險管理政策

本公司訂定「風險管理政策」於 2020 年經董事會通過以作為本公司風險管理之最高指導原則；本公司及所屬子公司風險管理政策係依照公司整體營運方針來定義各類風險，在可承受之風險範圍內，預防可能的損失，以增加股東價值，並達成公司資源配置之最佳化原則。

## 風險管理範疇

本公司的風險管理包括「市場風險」、「投資風險」、「信用風險」、「危害風險」、「作業風險」、「法律風險」以及「其他風險」-本公司依重大性原則進行與公司營運相關之環境、社會及公司治理議題的風險評估。

## 風險管理組織圖



## 運作情形

本公司自 2020 年起積極推動落實風險管理機制，主要運作情形如下：

- 第六屆第七次董事會頒布本公司風險管理政策與程序。
- 本公司的各業務單位的風險環境及所採行的風險控制措施與風險管理之運作情形已於委由財會經理彙整相關風險事項並於各年度董事會中報告。

年度	報告日期
2020	2020 年 10 月 30 日
2021	2021 年 11 月 12 日
2022	2022 年 11 月 04 日
2023	審計委員會全體委員督導風險管理予 2023 年 10 月 31 日董事會中一併通過報告其運作情形。2024 年 02 月 21 日已報告審計委員會。
2024	審計委員會全體委員督導風險管理於 2024 年 10 月 24 日報告審計委員會並於當日董事會中一併通過其運作情形。
2025	審計委員會全體委員督導風險管理於 2025 年 10 月 28 日報告審計委員會並於當日董事會中一併通過其運作情形。



# 杰力科技股份有限公司

## Excelliance MOS Corporation

項目	內容	風險環境	所採行的風險控制措施	運作情形
市場風險	包括因國內外經濟、科技改變、產業變化等因素。	低	年度ISO 9001品質管理系統風險和機會評估報告。	年度(內)稽核項目。 證照有效期間內, 內部年度評估- 2025年度ISO 9001品質管理系統風險和機會評估報告。
投資風險	包括高風險高槓桿、衍生性商品交易、金融理財等市價之波動。	低	取得或處分資產處理程序。 核決權限表。	年度(內)稽核項目。
信用風險	指客戶、供應商及交易對象等未能履行約定或責任。	低	合約審核管理程序。 客戶授信管理程序。	年度(內)稽核項目。
危害風險	係指重大危害事件發生機率與損失的風險。	低	工作規則。 安全衛生工作守則。 新竹縣及第三方單位年度安檢	年度(外)稽核項目。 完成2025新竹縣及第三方單位年度安檢。
作業風險	指因為內部控制疏失、研發品管、人為管理及資訊系統不當或失誤。	低	研發訓練課程。 資材、品保及業務訓練課程。	年度(外)稽核項目。 2025年度研發部門訓練課程3.5小時。 2025年度資材部門訓練課程1小時。 2025年度品保部門訓練課程1.5小時。 2025年度業務部門訓練課程1小時。
法律風險	係未能遵循相關法規或契約本身不具法律效力等或其他因素。	低	內控查核-法令規章遵循事項。 營業秘密法專家講座系列。	年度(內)稽核項目 會計主管持續進修教育訓練12小時。 會計主管代理人及財務報表編制人員持續進修教育訓練12小時。 稽核人員及其代理人持續進修教育訓練12小時。 常見勞資爭議案例解析與處理6小時。 營業秘密法專家講座系列-2025年新進人員教育訓練課程7小時。



項目	內容	風險環境	所採行的風險控制措施	運作情形
其他風險	本公司依重大性原則進行與公司營運相關之環境、社會及公司治理議題的風險評估。	低	<p>環境方面：</p> <p>取得ISO 14001系統環境認證。</p> <p>社會方面：</p> <p>安全衛生風險管理，防止職業災害發生及保障員工健康與安全。</p> <ul style="list-style-type: none"><li>● 年度民防團隊基本訓練。</li><li>● 年度防火管理人在職教育訓練課程。</li><li>● 職業安全衛生業務主管在職教育訓練課程。</li><li>● 年度急救人員在職教育訓練(複訓)課程。</li><li>● 年度台元消防自衛編組訓練課程。</li></ul> <p>公司治理方面：</p> <p>公司董事進修證明每人每年6小時(初任者12小時)。</p> <p>公司治理主管進修證明每人每年12小時(初任者18小時)</p>	<p>年度(外)稽核項目</p> <p>2025年度民防團隊基本訓練4小時。</p> <p>2025年度台元消防自衛編組訓練8小時。</p> <p>2025年度急救人員在職教育訓練(複訓)課程3小時。</p> <p>2025年度公司董事進修證明68小時。</p> <p>2025年度公司治理主管進修證明12小時。</p>