

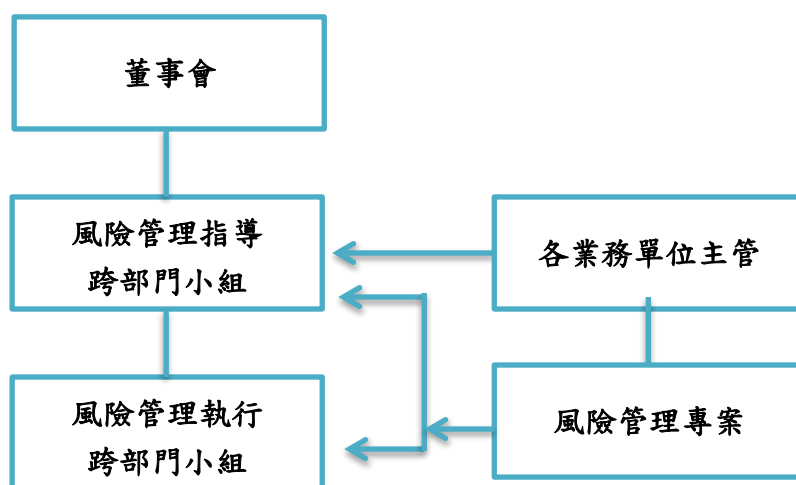
風險管理政策

本公司訂定「風險管理政策」於 2020 年經董事會通過以作為本公司風險管理之最高指導原則；本公司及所屬子公司風險管理政策係依照公司整體營運方針來定義各類風險，在可承受之風險範圍內，預防可能的損失，以增加股東價值，並達成公司資源配置之最佳化原則。

風險管理範疇

本公司的風險管理包括「市場風險」、「投資風險」、「信用風險」、「危害風險」、「作業風險」、「法律風險」以及「其他風險」-本公司依重大性原則進行與公司營運相關之環境、社會及公司治理議題的風險評估。

風險管理組織圖



運作情形

本公司自 2020 年起積極推動落實風險管理機制，主要運作情形如下：

- 2020 年頒布本公司風險管理政策。
- 2020 年本公司的各業務單位的風險環境及所採行的風險控制措施與風險管理之運作情形已於 2020 年 10 月 30 日委由財會經理彙整相關風險事項並於董事會中報告。
- 2021 年本公司的各業務單位的風險環境及所採行的風險控制措施與風險管理之運作情形已於 2021 年 11 月 12 日委由財會經理彙整相關風險事項並於董事會中報告。
- 2022 年本公司的各業務單位的風險環境及所採行的風險控制措施與風險管理之運作情形已於 2022 年 11 月 04 日委由財會經理彙整相關風險事項並於董事會中報告。

項目	內容	風險環境	所採行的風險控制措施	運作情形
市場風險	包括因國內外經濟、科技改變、產業變化等因素。	低	年度 ISO 9001 品質管理系統風險和機會評估報告。	年度(內)稽核項目。 證照有效期間內, 內部年度評估- 2022 年度 ISO 9001 品質管理系統風險和機會評估報告。
投資風險	包括高風險高槓桿、衍生性商品交易、金融理財等市價之波動。	低	取得或處分資產處理程序。 核決權限表。	年度(內)稽核項目。
信用風險	指客戶、供應商及交易對象等未能履行約定或責任。	低	合約審核管理程序。 客戶授信管理程序。	年度(內)稽核項目。
危害風險	係指重大危害事件發生機率與損失的風險。	低	工作規則。 安全衛生工作守則。 新竹縣及第三方單位年度安檢	年度(外)稽核項目。 完成 2022 新竹縣及第三方單位年度安檢。
作業風險	指因為內部控制疏失、研發品管、人為管理及資訊系統不當或失誤。	低	研發訓練課程。 資材、品保及業務訓練課程。	年度(外)稽核項目。 2022 年度研發部門訓練課程 42 小時。 2022 年度資材部門訓練課程 15 小時。 2022 年度品保部門訓練課程 36 小時。 2022 年度業務部門訓練課程 2.5 小時。
法律風險	係未能遵循相關法規或契約本身不具法律效力等或其他因素。	低	內控查核-法令規章遵循事項。 營業秘密法專家講座系列。	年度(內)稽核項目 營業秘密法專家講座系列-2022 年新進人員教育訓練課程 8 小時。
其他風險	本公司依重大性原則進行與公司營運相關之環境、社會及公司治理議題的風險評估。	低	環境方面： 取得 ISO 14001 系統環境認證。 社會方面：	年度(外)稽核項目 2022 年度民防團隊基本訓練 4 小時。 2022 年度防火管理人在職教育訓練 4 小時。

項目	內容	風險環境	所採行的風險控制措施	運作情形
			<p>安全衛生風險管理，防止職業災害發生及保障員工健康與安全。</p> <ul style="list-style-type: none"> ● 年度民防團隊基本訓練。 ● 年度防火管理人在職教育訓練課程。 ● 職業安全衛生業務主管在職教育訓練課程。 ● 年度急救人員在職教育訓練(複訓)課程。 ● 年度台元消防自衛編組訓練課程。 <p>公司治理方面： 公司董事進修證明每人每年6小時(初任者12小時)。</p>	<p>2022 年度台元消防自衛編組訓練 4 小時。</p> <p>2022 年度急救人員在職教育訓練(複訓)4 小時。</p> <p>2022 年度安全衛生課程【CPR 與 AED 操作說明及實際操作】2 小時。</p> <p>2022 年度公司董事進修證明 48 小時(包含初任一位 12 小時)。</p>